

スプラ

らいつ工房 びばい

ピバラ

# スプラ★ピバラ

JAびばい

コミュニティー情報誌

2013年8月1日発行

【JAびばいオリジナルキャラ〜ごあいさつ〜】

雪の国から迷い込んだ妖精です。どうぞよろしくお願ひします。

わたしは、ピバラ。アスバラ畑に宿る妖精です。なかよくして下さいね。がんばります。

### 【特集】

北海道に「神の実」と呼ばれた果実あり

## 「ハスカップ」

和名「黒実鶯神楽」  
(クロミノウグイスカグラ)

#### 「ハスカップ」って？

ハスカップは、スイカズラ科の灌木で和名を「クロミノウグイスカグラ」（黒実鶯神楽）といい、アイヌ語のハシカブ＝枝の上にたくさんなるものを意味しています。5月中旬からラッパ状の淡黄色の花をつけ（右丸内）、6月下旬頃から黒紫色に熟した楕円形の実をつけます。

#### 「ハスカップ」は神の実

自然の殺菌力を持つハスカップはビタミンCが100g中50mgあり、カルシウムや鉄分もメロン、ぶどうを遥かにしのぎます。

この実をアイヌの人たちは、「体を軽く、不老長寿」に役立つ実「神の実」として食されていたと言われています。

#### アントシアニンの宝庫！ハスカップ

目の老化、疲れの予防、改善に効果のあるアントシアニンが豊富に含まれます。

中でも抗酸化作用の強い「シアジニン」がブルーベリーの10倍ともいわれ、その成分は冷凍保存されてもほとんど変わりません。

#### ☆代表的なアントシアニンの効果

- ・疲れ目の予防、改善・視力回復
- ・毛細血管の活性化、保護、強化・コラーゲンの安定化
- ・抗酸化作用（活性酸素を除去する作用）
- ・肥満の抑制（メタボリック症候群の予防）など

◎太平洋沿岸の低湿地に自生していたハスカップの栽培、増殖のパイオニアは美幌市。（S48 林業試験場）美幌市は、有数のハスカップの生産地です。

## NEW FACE

### 《ハスカップサイダー》

### シュワっと

JAびばいの「ハスカップ」の生産量は道内屈指！…市民の方々には意外と知られていない…

その「ハスカップ」果汁を約10%使ったサイダー『シュワっと』！好評発売中！ハスカップハイボールと同じ瓶でラベルはリトルベリーズのハスカップキャラクター『ゆう』で、北海道～美幌をもっと知って頂ける商品です！

取扱店：Aコープびばい  
200ml 入り 1本  
**126円**  
(税込)

## リトルベリーズ

リトルベリーズのゆうちゃん

リトルベリーズは、北海道産の小果実ハスカップ、アロニア、シーベリーを特産品として認知度を高めるために作成された萌えキャラクター3姉妹。長女は「アロニア」をイメージした【エリちゃん】。次女が「ハスカップ」の【ゆうちゃん】(右)。そして末っ子「シーベリー」の【ラムちゃん】です。

© LBP



# チャレンジ

# 秋どり野菜

# 《だいこん》



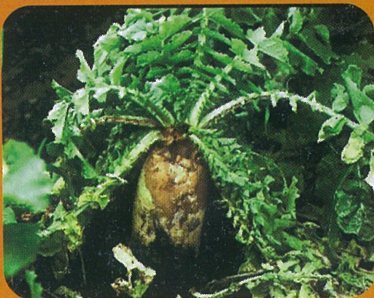
■漬け物の主役・秋の野菜「だいこん」をつくってみましょう。

## ①まずは、畑の準備

- 耕す深さは30センチ以上、砕土（土をなるべく細かくする）、整地（平らにする）を行い、岐根、曲がり、寸づまりにならないようにする。
- 堆肥は、完熟でなければ大根の生育を妨げたり、土壌中に乾燥した層を作り、品質低下を招くため、十分に時間をとって土に馴染ませる。

## ④病気と虫について

- 高温期では軟腐病が発生しやすいため、発生前からの防除が大切です！

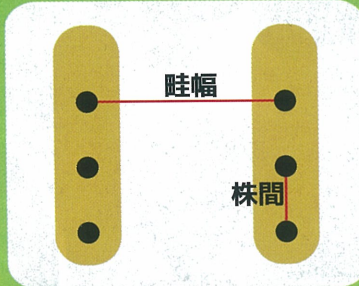


【軟腐病(根)】

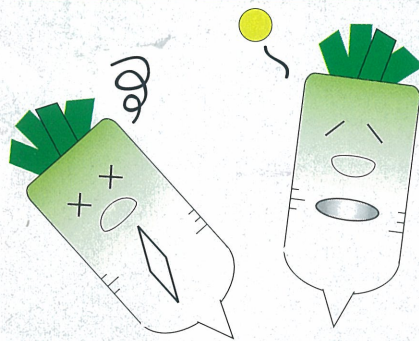
- ネキリムシ類、ハエ類の発生が多いため、種をまく前に殺虫剤を畦に散布しておきましょう。

## ②肥料と植える間隔

- 10平方メートルあたり成分で、窒素50グラム、リン酸80グラム、カリ80グラムが目安
- 植える間隔は、露地栽培で、畦幅（列の間隔）60～70センチ、株間（株のおくり幅）24～27センチ（10平方メートルあたり53～70株程度）

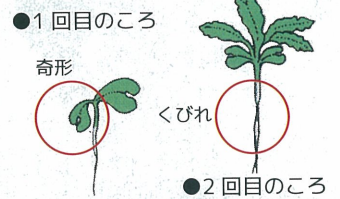


- 1株当たり2～3粒をまき、被せる土の厚さは1～2センチが目安です  
※20センチは、種の数で、700～1,000粒程度入っているので1袋購入した場合、約40平方メートル



## ③間引きをしよう

- 本葉3～4枚頃までに1～2回  
○1回目（本葉発生始め頃）子葉の奇形のものや間引き、双葉の良く揃ったものを残す。
- 2回目（本葉3～4枚頃）根くびれや奇形、病害虫の被害株は除き、生育の揃ったものを残す。



## ⑤生理障害の発生

### (1)空洞症

外観は異常が認められず根の中心部がちくわ状の空洞となり、根端部に発症が多い  
\*発生条件：高地温、多日照が、は種後10～20日続くと多発しやすい。また、多肥などで急速に肥大すると多発しやすい

### (2)ス入り

肉質部が白くなり進行すると空隙をつくる  
\*発生条件：生育中～後期の日照不足後に高温になると発生しやすい

## [ だいこんのラー油づけ ]

- ◇材料 ・だいこん 適量  
・ポン酢 大さじ2  
・ラー油 少々(お好みで)

### ◇作り方

- ①だいこんは厚さ5ミリ程度に薄く切る。
- ②ビニール袋に切った野菜①とポン酢とラー油を入れて、一晩漬けて置きして完成



※だいこん以外の好みの野菜やいつも捨ててしまうキャベツの芯を使ってもおいしくつけられます。



# 第19回

親子で、家族で、仲間で一日、楽しみつくせ!



# JAびばい祭



とき 8月25日(日)・10時～

雨天  
決行



ばしょ JAびばい本店駐車場

☆恒例の「わくわく大抽選会」 ☆もちまき(開場直後!遅れるな!)  
☆俵投げ(景品あり) ☆かき氷早食い大会(景品あり)…盛りだくさん!!

今年の  
キャラクターショー

獣電戦隊 **キョウリュウジャー** がやってくる

●参加申込み、お問合わせは… JAびばい 企画相談課まで(0126)63-2165

JA事業利用でポイントが貯まる! お得で便利なポイントカード新登場!!

## JAびばい [平成25年8月1日(木)開始!] 准組合員 新規加入キャンペーン!

受付場所: 本所2階総務電算課・Aコープ各店サービスカウンター

うれしい特典

POINT 8月1日(木)～  
1 新規准組合員加入の方 **全員**に!

500ptプレゼント!

POINT 2 新規准組合員加入の方 **先着50名様**に!

JAびばいオリジナル  
エコバックプレゼント!



ポイント比較表

(700円お買い上げ頂いた場合)



	ポイント会員	組合員
	700円(税込)で1ポイント	350円(税込)で1ポイント +来店ポイント <b>お得</b>
通常	1ポイント	2ポイント +1ポイント
2倍	2ポイント	4ポイント +1ポイント
6倍	6ポイント	12ポイント +1ポイント
8倍	8ポイント	16ポイント +1ポイント
10倍	10ポイント	20ポイント +1ポイント

### 入会手続き方法

出資金として10,000円をお預かりします。

※転居などで准組合員をやめるときは全額お返します。

○手続きの際に、下記のものをご用意ください。

- ① 10,000円の現金(出資金としてお預かりさせていただきます)
- ② ご本人の身分証明書(運転免許証・健康保険証など)
- ③ 印鑑(シャチハタは不可)

○加入手続き後

ポイントカードと出資証券を後日ご自宅に郵送させていただきます。

\*500ポイントは翌月15日に付与致します。

※出資証券は、脱退又は名義変更の際に必要となりますので大切に保管して下さい。



組合員(正、准)の方に限り!

総合ポイントカードで給油  
(ハイオク、レギュラー、軽油)をした場合

店頭価格より **1円安い組合員価格**  
になります!

JAびばい

<http://www.ja-bibai.or.jp/>

〒072-0001

美咲市大通東1条北1丁目2番1号

TEL(0126)63-2161

FAX(0126)63-4600



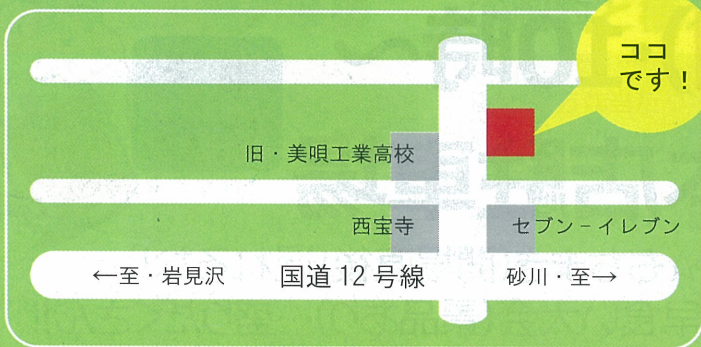


# Aコープびばい お買得情報

皆さまに親しまれる店づくりを目指すAコープびばいでは、超！お得な商品をお買い求めやすい価格で提供する「新・朝市」を開催。  
旧Aコープいなほ店の店内で、いつもの「朝市」を雨も気にせず、思う存分味わっていただけます。これからもAコープびばいの売り出しから目が離せません。



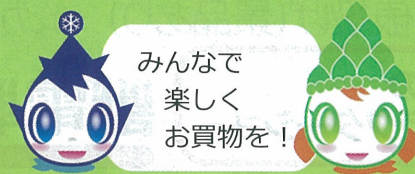
## 今月の朝市は、8月10日(土)



**午前7時開催予定!**

会場は…  
**旧Aコープいなほ店**

当日は、大変込み合う事が予想されます。  
車でお越しの際は、事故や取締りにご注意ください。



みんなで  
楽しく  
お買物を!

8月22(木)～25日(日)は、  
コア店オープン12周年

本  
店  
合  
同

記念セール開催



## 美唄の魅力をあなたが発信して下さい

北海道ハイボール

### 「ハスカップ」

■ハスカップサイダー「シュワっと」のおとうさん?  
美唄産ハスカップを使った「北海道ハイボールハスカップ」(200ml瓶・アルコール分5%)ハスカップ果汁が5%入っています。(製造元:北海道麦酒醸造株式会社・小樽)

「北海道ハイボール」は道内各地のフルーツを使いシリーズ化されており、メロン(富良野)、りんご(余市)、さくらんぼ(仁木)などがあります。変わり種で知床海洋深層水を使ったオホーツク塩ハイボールもあります。

ウイスキーのハイボールが流行った昭和30年代を思い出させる懐古調のラベルもお似合いです。

Aコープびばいは「北海道ハイボールハスカップ」と他の5種類を2本ずつセットにした12本入りのオリジナルギフトを販売しています。



北海道ハイボール  
JAびばいオリジナルセット 12本入 2,400円(税別)

ハスカップ商品のお買い求めは、品揃え豊富なAコープびばいで。



**JAびばいAコープ**【つくるひとの真心を、たべるひとの安心に】

本店

電話 (0126) 63-0528  
FAX (0126) 62-2014

営業時間/AM9:00～PM7:00

コア店

電話 (0126) 66-1161  
FAX (0126) 62-1162

営業時間/AM10:00～PM7:00

